

Lavavajillas de apertura frontal
Lave-vaisselles à ouverture frontale
Undercounter dishwashers · Frontallade-Geschirrspüler
Lavastoviglie con apertura frontale · Bulaşık Makineleri

eVO
GENERATION



eVO CONCEPT

eVO CONCEPT +


eVO ADVANCE



ES: INSTRUCCIONES DE INSTALACIÓN, USO Y MANTENIMIENTO
FR: INSTRUCTIONS D'INSTALLATION, D'UTILISATION ET D'ENTRETIEN
EN: INSTALLATION, USE AND MAINTENANCE INSTRUCTIONS
DE: INSTALLATIONS, GEBRAUCHS UND WARTUNGSANLEITUNG
IT: ISTRUZIONI PER L'INSTALLAZIONE, L'USO E LA MANUTENZIONE
TR: MONTAJ, KULLANIM VE BAKIM TALİMATLARI



CODE: 12114012
REV.:03/2015

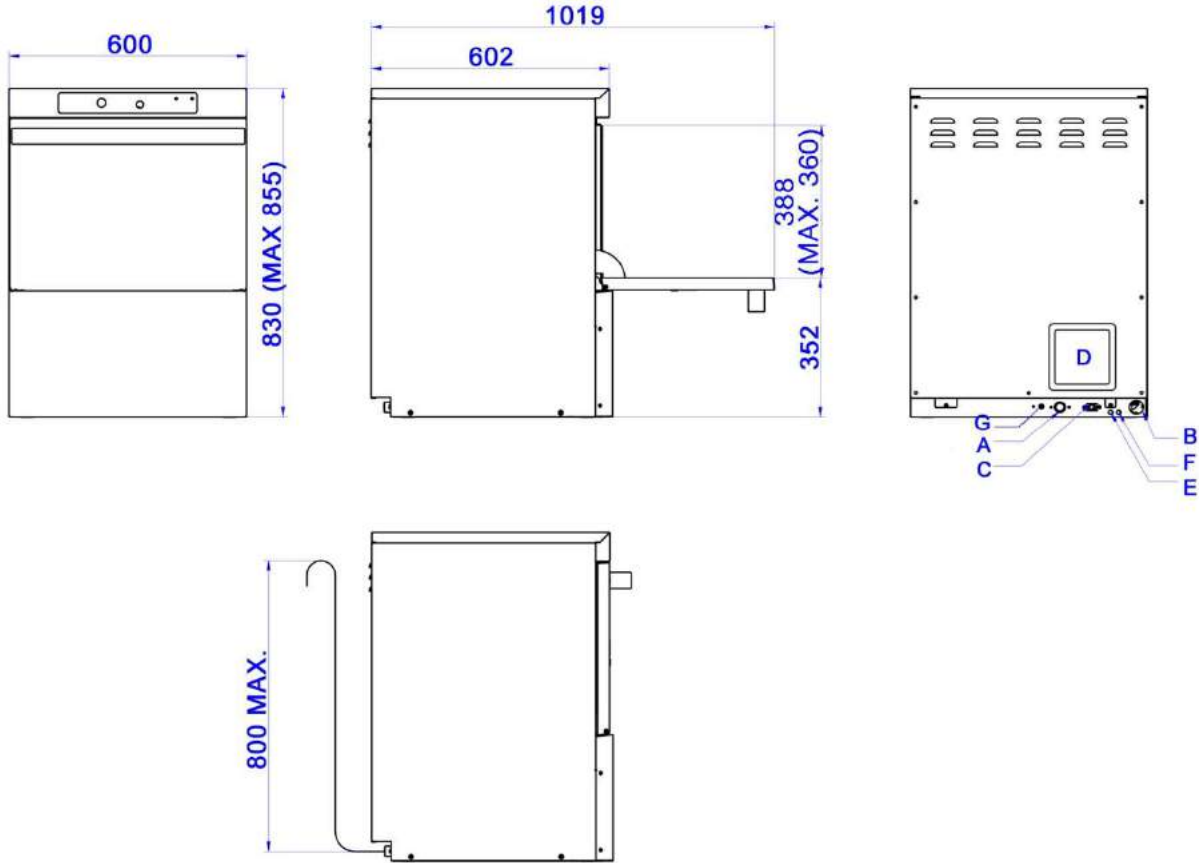
				
PRECAUCIÓN	TENSIÓN PELIGROSA	LEA LAS INSTRUCCIONES	TIERRA DE PROTECCIÓN	EQUIPOTENCIALIDAD
PRÉCAUTION	TENSION DANGEREUSE	LISEZ LES INSTRUCTIONS	TERRE DE PROTECTION	ÉQUIPOTENTIALITÉ
WARNING	HAZARDOUS VOLTAGE	PLEASE READ INSTRUCTIONS	PROTECTIVE EARTH	EQUIPOTENTIAL BONDING
VORSICHT	GEFÄHRLICHE SPANNUNG	ANLEITUNG GRÜNDLICH LESEN	SCHUTZ- ERDE	POTENZIALAUSGLEICH
PRECAUZIONE	TENSIONE PERICOLOSA	LEGGERE LE ISTRUZIONI	TERRA DI PROTEZIONE	EQUIPOTENZIALITÀ
UYARI	TEHLİKELİ GERİLİM	LÜTFEN AÇIKLAMALARI OKUYUN	KORUYUCU TOPRAKLAMA	EŞ-POTANSİYELDE BİRLEŞTİRME

ESPAÑOL (LAVAVAJILLAS DE APERTURA FRONTAL).....	10
FRANÇAIS (LAVE-VAISSELLE À OUVERTURE FRONTALE).....	24
ENGLISH (UNDERCOUNTER DISHWASHER).....	38
DEUTSCH (FRONTALLADE-GESCHIRRSPÜLER).....	52
ITALIANO (LAVASTOVIGLIE CON APERTURA FRONTALE).....	67
TÜRKÇE (TEZGAH ALTI TİPİ BULAŞIK MAKİNESİ).....	91

DIMENSIONES GENERALES Y ACOMETIDAS (mm)
DIMENSIONS GÉNÉRALES ET BRANCHEMENTS (mm)
GENERAL MEASUREMENTS AND CONNECTIONS (mm)
ALLGEMEINE ABMESSUNGEN UND ZULEITUNGEN (mm)
DIMENSIONI GENERALI E CONNESSIONI (mm)

GENEL ÖLÇÜMLER VE BAĞLANTILAR (mm)

Fig.1



A	B	C	D	E	F	G
Toma de agua	Manguera Desagüe	Manguera eléctrica	Regleta conexión	Entrada abrillantador	Entrada detergente	Equipotencial
Prise d'eau	Tuyau vidange	Gaine électrique	Réglette raccordement	Lustrant entrée	Détergent entrée	Équipotentialité
Water inlet	Drain hose	Power Supply Cable Strain Relief	Terminal Box	Rinse aid inlet	Detergent inlet	Equipotential bond
Wasseranschluß	Schlauch Wasserauslauf	Kabelschlauch	Anschlußleiste	Klarspülmittel einlass	Spülmittel einlass	Potentialausgleich
Presa d'acqua	Tubo di scarico	Cavo elettrico	Morsettiera	Entrata brillantante	Entrata detersivo	Equipotenziale
Su girişi	Tahliye hortumu	Sünmez Elektrik Kablosu	Bağlantı kutusu	Parlatıcı gözü	Deterjan gözü	Eş potansiyelde birleştirme

Fig. 2

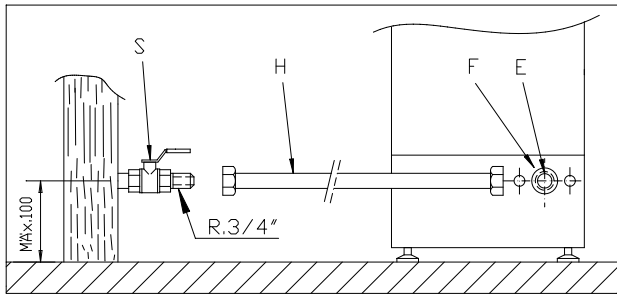


Fig. 3

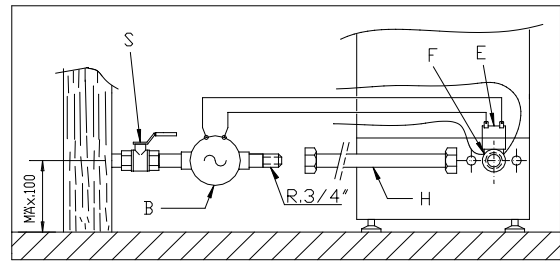


Fig. 4

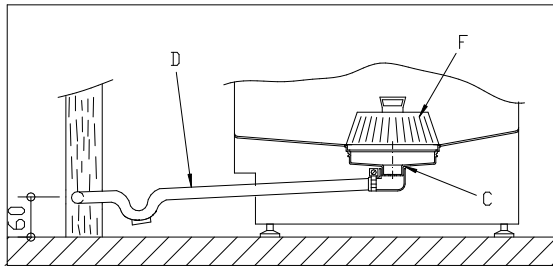


Fig. 5

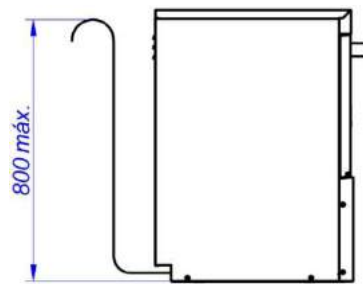
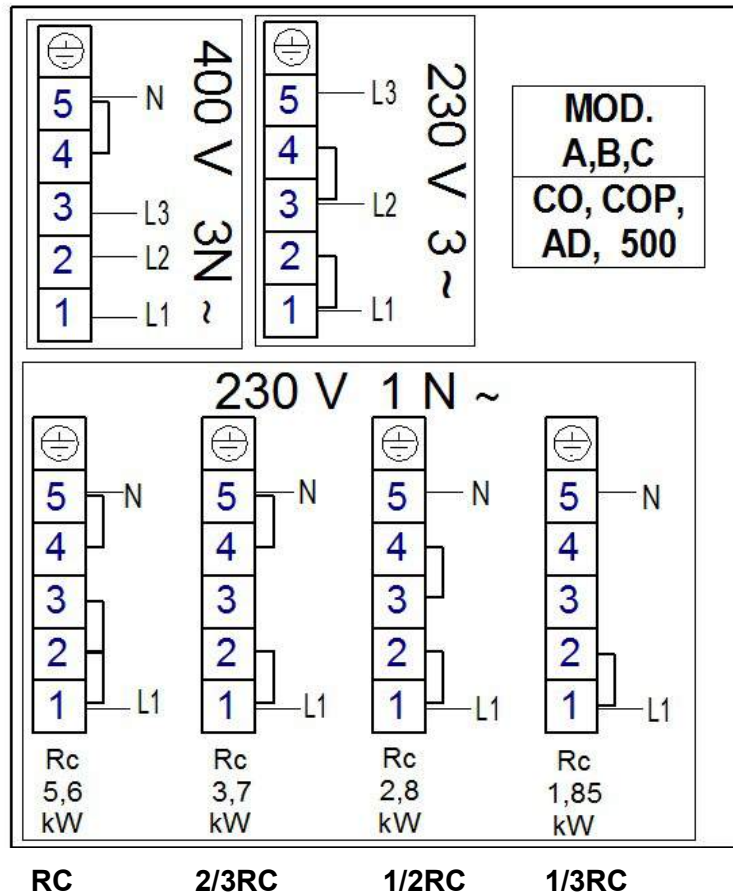


Fig.6



Compruebe la frecuencia de su aparato (50Hz -- 60Hz -- 50Hz/60Hz)
 Vérifiez la fréquence de votre appareil (50Hz -- 60Hz -- 50Hz/60Hz)
 Check the frequency of your machine (50Hz -- 60Hz -- 50Hz/60Hz)
 Überprüfen Sie die Frequenz des Geräts (50Hz -- 60Hz -- 50Hz/60Hz)
 Controllare la frequenza del dispositivo (50Hz -- 60Hz -- 50Hz/60Hz)
 Kontrol edin sizin makinanızın frekansı (50Hz -- 60Hz -- 50Hz/60Hz)

Volt.: Tensión nominal / Tension nominale / Rated Voltage / Nennspannung / Tensione nominale / Çalışma voltajı

RP: Potencia nominal / Puissance nominale / Rated Power / Nennleistung / Potenza nominale / Çalışma gücü

RC: Resistencia calderín / Resistance surchauffeur / Boiler heating element / Resistance Kessel / Resistenza boiler / Boyler ısıtıcı element

RT: Resistencia tanque / Resistance cuve / Tank heating element / Resistance Tank / Resistenza boiler / Tank Rezistansı

MB: Bomba lavado / Pompe de lavage / Wash Pump / Waschpumpe / Pompa di lavaggio / Yıkama pompası

Amp.: Amperaje nominal / Ampérage nominale / Rated Current / Stromstärk / Amperaggio nominale / Çalışma akımı

W: Sección cable/ Section câble / Wire section / Kabelquerschnitt / Sezione cavo / Kablo kesiti

MOD.	Volt.	Fig. 6	RP (kW)	RC (kW)	RT (kW)	MB (kW)	Amp. (A)	W
CO-50X COP-50X	230V, 1N~	1/3RC	3,4 (2,8 UK)	1,87	2,8 (2,2 UK)	0,6	14,8 (12,2 UK)	2,5 mm ² (1,5 mm ² UK)
	230V, 1N~	1/2RC	3,4	2,8	2,8 (2,2 UK)	0,6	14,8	2,5 mm ²
	230V, 1N~	2/3RC	4,3	3,73	2,8 (2,2 UK)	0,6	18,8	2,5 mm ²
CO-50X COP-50X (UK)	230V, 1N~	RC	6,2	5,6	2,8 (2,2 UK)	0,6	27	4 mm ²
	400V, 3N~	RC	6,2	5,6	2,8 (2,2 UK)	0,6	10,7	2,5 mm ²
	230V, 3~	RC	6,2	5,6	2,8 (2,2 UK)	0,6	16,7	2,5 mm ²

MOD.	Volt.	Fig. 6	RP (kW)	RC (kW)	RT (kW)	MB (kW)	Amp. (A)	W
AD-505	230V, 1N~	1/3RC	2,5	1,87	0,8	0,6	10,7	1,5 mm ²
	230V, 1N~	1/2RC	3,4	2,8	0,8	0,6	14,8	2,5 mm ²
	230V, 1N~	2/3RC	4,3	3,73	0,8	0,6	18,8	2,5 mm ²
	230V, 1N~	RC	6,2	5,6	0,8	0,6	27	4 mm ²
	230V, 1N~	1/3RC + RT	3,3	1,87	0,8	0,6	14,2	1,5 mm ²
	230V, 1N~	1/2RC + RT	4,2	2,8	0,8	0,6	18,3	2,5 mm ²
	230V, 1N~	2/3RC + RT	5,1	3,73	0,8	0,6	22,3	4 mm ²
	230V, 1N~	RC+ RT	7	5,6	0,8	0,6	30,4	6 mm ²
	400V, 3N~	RC	6,2	5,6	0,8	0,6	10,7	1,5 mm ²
	400V, 3N~	RC + RT	7	5,6	0,8	0,6	14,2	1,5 mm ²
	230V, 3~	RC	6,2	5,6	0,8	0,6	16,7	2,5 mm ²
	230V, 3~	RC + RT	7	5,6	0,8	0,6	20,1	2,5 mm ²

- T:** Tamaño cesta / Panier mesures / Basket size / Korbgröße / Dimensione cestelli / Sepet Ölçüleri
- CL:** Capacidad lavado (cestas/h) / Capacité lavage (paniers/h) / Wash capacity (baskets/h)/ Fassungsvermögen spülen (körbe/h) / Capacità lavaggio (cestelli/h) / Yıkama Kapasitesi (sepet/h)
- CA:** Consumo agua (l/ciclo) / Consomation d'eau (l/cycle) / Water consumption (l/ cycle) / Wasserverbrauch (l/zyklus) / Consumo acqua (l/ciclo) / Su Tüketimi (l/ sn)
- CT:** Capacidad tanque / Réservoir capacité / Tank capacity / Tank fassungsvermögen / Capacità serbatoio / Tank Kapasitesi
- CC:** Capacidad calderín / Chaudière capacité / Boiler capacity / Boiler fassungsvermögen / Capacità caldaia / Boyler Kapasitesi
- PN:** Peso neto / Poids net / Net weight / Netto gewicht / Peso netto / Net Ağırlık
- NS:** Nivel sonoro / Bruit / Noise level / Geräuschpege / Rumorosità / Ses Seviyesi
- C:** Ciclos lavado / Cycles lavage / Wash cycles / Spülzyklen / Ciclos lavaggio / Yıkama Programları

MOD.	T (mm)	CL	CA	CT (L)	CC (L)	PN (kg)	NS (dB)	C (s)
CO-500	500x500	40	2,4	20	7	70	<65	90/120-180
CO-501								90/120-180
COP-503		60						60-90-180
AD-505		14		71		60-90-120-glass		

Fig. 7

MOD. A: CO-500* CO-501*

* (B, DD, COLD, SOFT, UK)

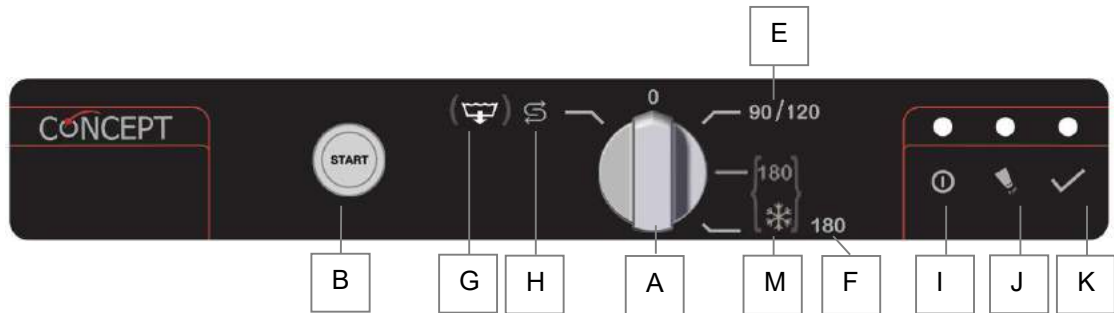


Fig. 8

MOD. B: COP-503*

* (B, DD, AG, SOFT, UK)

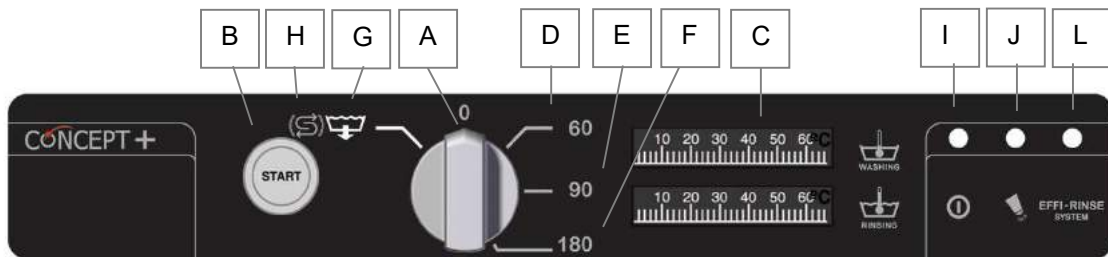


Fig. 9

MOD. C: AD-505*

* (AG, SOFT)

